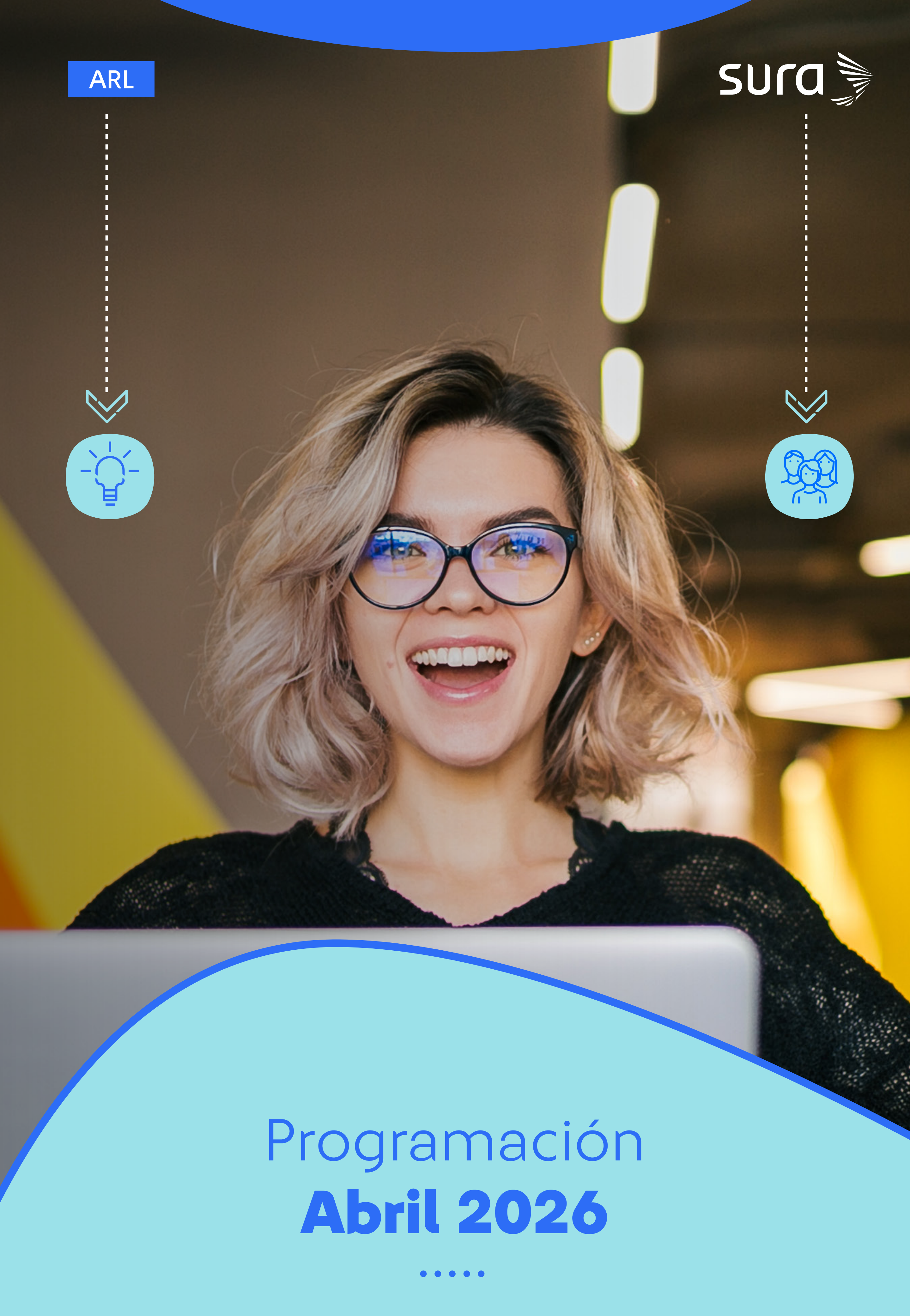
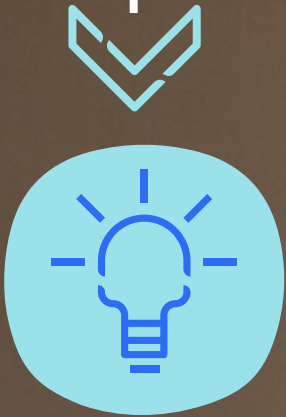
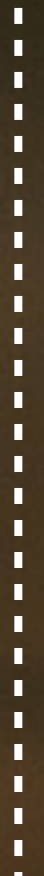
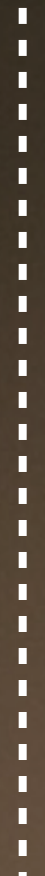


ARL

sura 



Programación **Abril 2026**

.....

Consulta nuestra programación en el siguiente enlace:

Conéctate aquí

Características y manejo de sustancias comburentes en el ciclo de vida.

Lunes 6 de abril/
9:00 a.m. a 10:30 a.m.

[Ingresa aquí](#)

ESTRATEGIA HABILIDADES PARA LA VIDA - Manejo de tensiones y estrés.

Lunes 6 de abril/
10:00 a.m. a 11:30 a.m.

[Ingresa aquí](#)

Cuerpo en Movimiento: Prevención del Riesgo Biomecánico.

Lunes 6 de abril/
2:00 p.m. a 3:30 p.m.

[Ingresa aquí](#)

Introducción a la Administración y Gestión de Flotas.

Lunes 6 de abril/
3:30 p.m. a 5:00 p.m.

[Ingresa aquí](#)

Reincorporación de trabajadores con trastornos mentales: Formación para Líderes.

Martes 7 de abril/
8:00 a.m. a 9:30 a.m.

[Ingresa aquí](#)

Gestión Integral de Riesgos Químicos: Definición y Aplicación de estrategias para prevenir ATEL.

Martes 7 de abril/
9:00 a.m. a 10:30 a.m.

[Ingresa aquí](#)

Impacto en el entorno laboral por hábitos digitales inadecuados.

Martes 7 de abril/
10:00 a.m. a 11:30 a.m.

[Ingresa aquí](#)

¿Cuál es el rol de los directivos en la prevención de enfermedades derivadas del estrés laboral?

Martes 7 de abril/
2:00 p.m. a 3:30 p.m.

[Ingresa aquí](#)

**Gestión del Agente de Riesgo Eléctrico -
MÓDULO 1: Conceptos básicos e
identificación de peligros de origen
eléctrico.**

Martes 7 de abril/
3:30 p.m. a 5:00 p.m.
[Ingresa aquí](#)

**¿Cómo las emociones impactan las
finanzas?**

Miércoles 8 de abril/
8:00 a.m. a 9:30 a.m.
[Ingresa aquí](#)

**Programa SOLVE OIT: Promoción de
entornos saludables.**

Miércoles 8 de abril/
9:00 a.m. a 10:30 a.m.
[Ingresa aquí](#)

**Conceptos básicos para mejorar las
condiciones de ventilación.**

Miércoles 8 de abril/
10:00 a.m. a 11:30 a.m.
[Ingresa aquí](#)

**Mecánica básica de motos para
Principiantes: Las motos, suspensión y
dirección.**

Miércoles 8 de abril/
2:00 p.m. a 3:30 p.m.
[Ingresa aquí](#)

**Bienestar digital y beneficios de la
tecnología.**

Miércoles 8 de abril/
3:30 p.m. a 5:00 p.m.
[Ingresa aquí](#)

**Manos Seguras: Uso Correcto de
Herramientas Manuales.**

Jueves 9 de abril/
7:30 a.m. a 9:00 a.m.
[Ingresa aquí](#)

**Manejando las Emociones al Volante:
Claves para una Conducción Segura.**

Jueves 9 de abril/
8:00 a.m. a 9:30 a.m.
[Ingresa aquí](#)

SGSST - Módulo No 1. Planeación de SGSST.

Jueves 9 de abril/
9:00 a.m. a 10:30 a.m.

[Ingresa aquí](#)

Mecánica Segura: Control de Riesgos en Equipos y Máquinas.

Jueves 9 de abril/
10:00 a.m. a 11:30 a.m.

[Ingresa aquí](#)

Gestión de mora e inexactitudes.

Jueves 9 de abril/
2:00 p.m. a 3:30 p.m.

[Ingresa aquí](#)

Masterclass: Integración de sistemas de gestión en SST.

Jueves 9 de abril/
3:30 p.m. a 5:00 p.m.

[Ingresa aquí](#)

Gestión del sueño en la movilidad, una manera de prevenir la accidentalidad.

Viernes 10 de abril/
8:00 a.m. a 9:30 a.m.

[Ingresa aquí](#)

Seguridad en Minería subterránea.

Viernes 10 de abril/
9:00 a.m. a 10:30 a.m.

[Ingresa aquí](#)

Inducción al sistema general de riesgos laborales, notificación de incidentes, accidente y enfermedad laboral.

Viernes 10 de abril/
10:00 a.m. a 11:30 a.m.

[Ingresa aquí](#)

Paso Seguro: Prevención de Caídas en el Entorno Laboral.

Viernes 10 de abril/
2:00 p.m. a 3:30 p.m.

[Ingresa aquí](#)

**Brigada de Emergencia Módulo No 5:
Inmovilización y vendajes.**

Sábado 11 de abril/
10:00 a.m. a 11:30 a.m.

Ingresar aquí

**Top 10 de buenas prácticas financieras
para tu empresa**

Lunes 13 de abril/
8:00 a.m. a 9:30 a.m.

Ingresar aquí

**Pautas para el cuidado y la protección
respiratoria en el trabajo.**

Lunes 13 de abril/
9:00 a.m. a 10:30 a.m.

Ingresar aquí

**Fortalecimiento de estrategias de
enfrentamiento y cuidado de la salud
mental.**

Lunes 13 de abril/
10:00 a.m. a 11:30 a.m.

Ingresar aquí

**Pruebas de Alcoholemia:
responsabilidades de la empresa y el
colaborador acorde con la legislación
vigente.**

Lunes 13 de abril/
2:00 p.m. a 3:30 p.m.

Ingresar aquí

**Definición de acciones de preparación y
respuesta ante emergencias químicas a
partir de la priorización.**

Lunes 13 de abril/
3:30 p.m. a 5:00 p.m.

Ingresar aquí

**Programa de prevención de las
adicciones en el entorno laboral.**

Martes 14 de abril/
8:00 a.m. a 9:30 a.m.

Ingresar aquí

Conoce los cursos de 50 y 20 horas.

Martes 14 de abril/
9:00 a.m. a 10:30 a.m.

Ingresar aquí

Resolución 3050/2022: Claves para una Reincorporación Laboral Socio Laboral y la gestión de abuso del derecho y fraude.

Martes 14 de abril/
10:00 a.m. a 11:30 a.m.

[Ingresa aquí](#)

Capacitación herramientas web que soportan los procesos administrativos: ARL.

Martes 14 de abril/
2:00 p.m. a 3:30 p.m.

[Ingresa aquí](#)

Gestión del Agente de Riesgo Eléctrico - MODULO 2: Medidas de prevención y protección de riesgo eléctrico.

Martes 14 de abril/
3:30 p.m. a 5:00 p.m.

[Ingresa aquí](#)

Movilidad Segura: Prevención de Incidentes en Desplazamientos.

Miércoles 15 de abril/
8:00 a.m. a 9:30 a.m.

[Ingresa aquí](#)

Medidas para prevenir accidentes y/o exposiciones ocupacionales a agentes de riesgo durante las labores de atención, procedimientos y/o limpieza y desinfección.

Miércoles 15 de abril/
9:00 a.m. a 10:30 a.m.

[Ingresa aquí](#)

Historia de la velocidad ¡Un antes y un después!

Miércoles 15 de abril/
10:00 a.m. a 11:30 a.m.

[Ingresa aquí](#)

Elementos estratégicos para la prevención del riesgo público, violencia tipo I - Nivel administrativo

Miércoles 15 de abril /
2:00 p.m. a 3:30 p.m.

[Ingresa aquí](#)

Seguridad para trabajo seguro en alturas (Resolución 4272 de 2021)

Miércoles 15 de abril/
3:30 p.m. a 5:00 p.m.

[Ingresa aquí](#)

Bienvenida empresas nuevas.

Jueves 16 de abril/
8:00 a.m. a 9:30 a.m.

[Ingresa aquí](#)

SGSST - Módulo No 2. Administración en la inducción, entrenamiento y capacitación en SGSST.

Jueves 16 de abril/
9:00 a.m. a 10:30 a.m.

[Ingresa aquí](#)

Momento 2. Cultura de SST. Trabajo prescrito Vs Trabajo Real.

Jueves 16 de abril/
10:00 a.m. a 11:30 a.m.

[Ingresa aquí](#)

Gestión de mora e inexactitudes.

Jueves 16 de abril/
2:00 p.m. a 3:30 p.m.

[Ingresa aquí](#)

Conexión Total Tecnología e Innovación.

Jueves 16 de abril/
3:00 p.m. a 4:30 p.m.

[Ingresa aquí](#)

Capital Psicológico: ¿qué es y cómo fomentarlo en los entornos laborales?

Jueves 16 de abril/
3:30 p.m. a 5:00 p.m.

[Ingresa aquí](#)

Prevención de riesgos en espacios confinados: Seguridad en Ambientes de Riesgo.

Viernes 17 de abril/
8:00 a.m. a 9:30 a.m.

[Ingresa aquí](#)

Pautas para el cuidado y la protección respiratoria en el trabajo.

Viernes 17 de abril/
9:00 a.m. a 10:30 a.m.

[Ingresa aquí](#)

Deporte Seguro.

Viernes 17 de abril/
2:00 p.m. a 3:30 p.m.

[Ingresa aquí](#)

**Brigada de Emergencia Módulo No 6:
Teoría del fuego y manejo de extintores.**

Sábado 18 de abril/
10:00 a.m. a 11:30 a.m.

[Ingresa aquí](#)

**Módulo 1. Identificación de Riesgos
Críticos en la Cocina.**

Lunes 20 de abril/
8:00 a.m. a 9:30 a.m.

[Ingresa aquí](#)

**Primeros Auxilios Psicologicos para el
abordaje de crisis en el trabajo.**

Lunes 20 de abril/
9:00 a.m. a 10:30 a.m.

[Ingresa aquí](#)

Gestión de las emociones en la movilidad.

Lunes 20 de abril/
10:00 a.m. a 11:30 a.m.

[Ingresa aquí](#)

Gestión del riesgo de desastre.

Lunes 20 de abril/
2:00 p.m. a 3:30 p.m.

[Ingresa aquí](#)

Mas ahorro, menos impuestos.

Lunes 20 de abril/
2:00 p.m. a 3:30 p.m.

[Ingresa aquí](#)

**Capacitación de independientes
voluntarios.**

Martes 21 de abril /
8:00 a.m. a 9:30 a.m.

[Ingresa aquí](#)

Introducción a la plataforma colegio gestión del riesgo.

Martes 21 de abril/
9:00 a.m. a 10:30 a.m.

[Ingresa aquí](#)

**ESTRATEGIA HABILIDADES PARA LA VIDA -
Manejo de problemas y conflictos.**

Martes 21 de abril/
10:00 a.m. a 11:30 a.m.

[Ingresa aquí](#)

**Comité Paritario del Sistema de Gestión de
Seguridad y Salud en el Trabajo. COPASST.**

Martes 21 de abril/
2:00 p.m. a 3:30 p.m.

[Ingresa aquí](#)

**Gestión del Agente de Riesgo Eléctrico -
MODULO 3: Gestiones administrativas para
hacer sostenible la gestión del riesgo
eléctrico.**

Martes 21 de abril/
3:30 p.m. a 5:00 p.m.

[Ingresa aquí](#)

**Programa de gestión para la prevención
de lesiones por sobreesfuerzos.**

Miércoles 22 de abril/
8:00 a.m. a 9:30 a.m.

[Ingresa aquí](#)

**Características y manejo de sólidos
peligrosos (Clase 4), en el ciclo de vida.**

Miércoles 22 de abril/
9:00 a.m. a 10:30 a.m.

[Ingresa aquí](#)

**Prevención de accidentes para trabajo en
caliente (soldadura, esmeriles, oxicorte y
plasma)**

Miércoles 22 de abril/
10:00 a.m. a 11:30 a.m.

[Ingresa aquí](#)

**Importancia de la promoción de la
salud para la gestión del ausentismo.**

Miércoles 22 de abril/
2:00 p.m. a 3:30 p.m.

[Ingresa aquí](#)

Proceso de Calificación de Enfermedad Laboral.

Miércoles 22 de abril/
2:00 p.m. a 3:30 p.m.

[Ingresa aquí](#)

Movilidad segura en mi empresa.

Miércoles 22 de abril/
3:30 p.m. a 5:00 p.m.

[Ingresa aquí](#)

Herramientas para el desempeño humano.

Jueves 23 de abril/
8:00 a.m. a 9:30 a.m.

[Ingresa aquí](#)

SGSST - Módulo No 3. Implementación basada en la gestión del riesgo.

Jueves 23 de abril/
9:00 a.m. a 10:30 a.m.

[Ingresa aquí](#)

Mecanica basica para Principiante: sistema de transmisión (embrague, caja de cambios, diferencial)

Jueves 23 de abril/
10:00 a.m. a 11:30 a.m.

[Ingresa aquí](#)

Gestión de mora e inexactitudes.

Jueves 23 de abril/
2:00 p.m. a 3:30 p.m.

[Ingresa aquí](#)

Salud y Cuidado de Mascotas.

Jueves 23 de abril/
3:30 p.m. a 5:00 p.m.

[Ingresa aquí](#)

Medidas de prevención y protección de riesgo eléctrico.

Viernes 24 de abril/
8:00 a.m. a 9:30 a.m.

[Ingresa aquí](#)

Riesgo Publico: medidas para la prevención y seguridad.

Viernes 24 de abril/
9:00 a.m. a 10:30 a.m.

[Ingresa aquí](#)

Seguridad para el manejo de montacargas.

Viernes 24 de abril/
10:00 a.m. a 11:30 a.m.

[Ingresa aquí](#)

Características y manejo de sustancias inflamables en el ciclo de vida.

Viernes 24 de abril/
2:00 p.m. a 3:30 p.m.

[Ingresa aquí](#)

Estrategias y habilidades comerciales.

Lunes 27 de abril/
8:00 a.m. a 9:30 a.m.

[Ingresa aquí](#)

Estrategias para la prevención de accidentes por caídas a nivel .

Lunes 27 de abril/
9:00 a.m. a 10:30 a.m.

[Ingresa aquí](#)

Cambios Claves de la Reforma Laboral 2025.

Lunes 27 de abril/
10:00 a.m. a 11:30 a.m.

[Ingresa aquí](#)

Prevención accidentes de tránsito.

Lunes 27 de abril/
2:00 p.m. a 3:30 p.m.

[Ingresa aquí](#)

Mecánica Segura: Control de Riesgos en Equipos y Máquinas.

Lunes 27 de abril/
3:30 p.m. a 5:00 p.m.

[Ingresa aquí](#)

Características y manejo de las sustancias explosivas en el ciclo de vida.

Martes 28 de abril/
8:00 a.m. a 9:30 a.m.

[Ingresa aquí](#)

Colegio Gestion del Riesgo Profundización.

Martes 28 de abril/
9:00 a.m. a 10:30 a.m.

[Ingresa aquí](#)

Capacitaciones independientes con contrato por prestación de servicios.

Martes 28 de abril/
10:00 a.m. a 11:30 a.m.

[Ingresa aquí](#)

Capacitación herramientas web que soportan los procesos administrativos: ARL.

Martes 28 de abril/
2:00 p.m. a 3:30 p.m.

[Ingresa aquí](#)

Gestión del riesgo químico en la etapa de compra y transporte.

Martes 28 de abril/
3:30 p.m. a 5:00 p.m.

[Ingresa aquí](#)

Cuerpo en Movimiento: Prevención del Riesgo Biomecánico.

Miércoles 29 de abril/
8:00 a.m. a 9:30 a.m.

[Ingresa aquí](#)

Guia de orientacion para personas que desempeñan roles de enfermería y brindan atención a pacientes agitados. Sector Salud.

Miércoles 29 de abril/
9:00 a.m. a 10:30 a.m.

[Ingresa aquí](#)

Conceptos básicos de temperaturas extremas y principios para la gestión del riesgo, altas temperaturas.

Miércoles 29 de abril/
10:00 a.m. a 11:30 a.m.

[Ingresa aquí](#)

Cuidado y conservación de la voz.

Miércoles 29 de abril/
2:00 p.m. a 3:30 p.m.

[Ingresa aquí](#)

Guía de actuación para los primeros momentos después de un accidente de tránsito.

Miércoles 29 de abril/
3:30 p.m. a 5:00 p.m.

[Ingresa aquí](#)

Manos Seguras: Uso Correcto de Herramientas Manuales.

Jueves 30 de abril/
8:00 a.m. a 9:30 a.m.

[Ingresa aquí](#)

SGSST - Módulo No 4. Gestión de contratistas en el SGSST.

Jueves 30 de abril/
9:00 a.m. a 10:30 a.m.

[Ingresa aquí](#)

**Decreto 0728 de 2025 Sector de las TICS
Proyecto institucional de prevención del consumo de sustancias psicoactivas en el entorno laboral.**

Jueves 30 de abril/
10:00 a.m. a 11:30 a.m.

[Ingresa aquí](#)

Marco normativo y generalidades en seguridad vial.

Jueves 30 de abril/
2:00 p.m. a 3:30 p.m.

[Ingresa aquí](#)

Sistema Globalmente Armonizado - Nivel intermedio.

Jueves 30 de abril/
3:30 p.m. a 5:00 p.m.

[Ingresa aquí](#)



sura 

artsura.com